

令和 8 年度
市立若草小学校 A 1 棟トイレ整備機械設備修繕

図面番号	図 面 名 称	縮 尺
M-00	図面リスト	N. S.
M-01	特記仕様書・工事区分表・案内図・配置図	N. S.
M-02	改修衛生機器表・撤去衛生機器表・改修衛生器具表・撤去衛生器具表・改修凡例・撤去凡例	N. S.
M-03	A 1 棟トイレ系統図(撤去・改修)	N. S.
M-04	1 階生徒用トイレ・平面詳細図【撤去】【改修】(衛生設備)	1:30 (A1) 1:60 (A3)
M-05	2, 3 階生徒用トイレ・平面詳細図【撤去】【改修】(衛生設備)	1:30 (A1) 1:60 (A3)
M-06	改修換気機器表・撤去換気機器表・換気計算書・改修凡例・撤去凡例	N. S.
M-07	1 階生徒用トイレ・平面詳細図【撤去】【改修】(換気設備)	1:30 (A1) 1:60 (A3)
M-08	2, 3 階生徒用トイレ・平面詳細図【撤去】【改修】(換気設備)	1:30 (A1) 1:60 (A3)
M-09	衛生器具据付要領図 (参考)	N. S.

特 記 仕 様 書			案 内 図		N . S																																																																				
<div>1・修繕名称：市立若草小学校A1棟トイレ整備機械設備修繕</div> <div>2・修繕場所：市立若草小学校：相模原市南区新磯野2329</div> <div>3・修繕概要：市立若草小学校トイレの器具更新及び配管の更新を実施する。</div> <div>4・施工基準：（1）本修繕は、本特記仕様書及び設計図書並びに国土交通省大臣官房営繕部監修、令和7年版 公共建築（改修共）工事標準仕様書（機械設備、電気設備、建築工事編）「同標準図」、「同施工監理指針」による。</div> <div>（2）給水管はVB管、HIVP管とする。</div> <div>（3）排水管はVP管、FVP管とする。</div> <div>（4）通気管はVP管、FVP管とする。</div> <div>（5）給水管の保温は、ピット内：ポリスチレンフォーム 天井内：グラスウールとする。</div> <div>（6）排水管の保温は、ピット内（・保温あり ○保温無し）天井内 （・保温あり ○保温無し）とする。</div> <div>5・提出物等：修繕着手から完成までに、提出する書類及び図面等は、市担当者の指示に従うこと。</div> <div>6・疑 義：仕様書及び設計図に疑義を生じた場合は、市担当者と協議し、その指示に従うこと。</div> <div>7・写 真：修繕受注者は着手前、施工中、完成等各施工段階を順序よく、黒板に内容を入れて撮影し、修繕完了時に工程写真及び完成写真を提出すること。</div> <div>8・発生材処理：修繕にて発生した産業廃棄物は法律等に従って適正に処理を行うものとする。</div> <div>9・施工時期：施工時期については3月2日から6月30日とする。3月31日までを準備期間とし、4月1日から校舎内の着手とする。詳細については学校と協議の上、設定し施工するものとする。</div> <div>10・完成検査：（1）修繕完了後は市担当者立会いの上で、現場の確認を行うものとする。</div> <div>（2）修繕完成に際して、当該修繕による損害部の復旧及び補修は受注者の負担において完成検査までに完了させる。</div>																																																																									
工 事 区 分 表			配 置 図		N . S																																																																				
<table><tr><td>工事区分表</td><td>建築・電気 (別途発注工事)</td><td>衛 生 (本工事)</td><td>備 考</td></tr><tr><td>天井付各種設備器具の穴開け、取付枠及び補強・補修</td><td>○</td><td>○</td><td>各工事で対応</td></tr><tr><td>棚板取付</td><td>○</td><td></td><td></td></tr><tr><td>洗面台及び据付</td><td></td><td>○</td><td></td></tr><tr><td>洗面台カウンター表面板仕上げ（製作物のみ）</td><td></td><td></td><td></td></tr><tr><td>同上配管接続</td><td></td><td>○</td><td></td></tr><tr><td>同上への照明及びヒーター用 電源配線及び接続</td><td>○</td><td></td><td></td></tr><tr><td>ダクト用ペントキャップ及び取付</td><td></td><td>○</td><td></td></tr><tr><td>床、壁、天井点検口（下地補強共）</td><td>○</td><td></td><td></td></tr><tr><td>換気扇及び取付枠への取付、配線</td><td>○(配線)</td><td>○</td><td></td></tr><tr><td>換気扇取付枠及び躯体への取付</td><td></td><td>○</td><td></td></tr><tr><td>各種配管、ダクトの雨掛り躯体貫通部の シーリング打ち</td><td>○</td><td>○</td><td>各工事で対応</td></tr><tr><td>資材搬入口の仮設並びに復旧工事</td><td>○</td><td></td><td></td></tr><tr><td>マンホール、ハンドホール等の化粧蓋及びタラップ ※1</td><td>○</td><td></td><td></td></tr><tr><td>トイレの手摺</td><td>○</td><td>※2</td><td></td></tr><tr><td>トイレのペーパーホルダー、目皿、化粧鏡</td><td></td><td>○</td><td></td></tr><tr><td>※1 躯体に設置するタラップは建築工事で対応</td><td></td><td></td><td></td></tr></table>						工事区分表	建築・電気 (別途発注工事)	衛 生 (本工事)	備 考	天井付各種設備器具の穴開け、取付枠及び補強・補修	○	○	各工事で対応	棚板取付	○			洗面台及び据付		○		洗面台カウンター表面板仕上げ（製作物のみ）				同上配管接続		○		同上への照明及びヒーター用 電源配線及び接続	○			ダクト用ペントキャップ及び取付		○		床、壁、天井点検口（下地補強共）	○			換気扇及び取付枠への取付、配線	○(配線)	○		換気扇取付枠及び躯体への取付		○		各種配管、ダクトの雨掛り躯体貫通部の シーリング打ち	○	○	各工事で対応	資材搬入口の仮設並びに復旧工事	○			マンホール、ハンドホール等の化粧蓋及びタラップ ※1	○			トイレの手摺	○	※2		トイレのペーパーホルダー、目皿、化粧鏡		○		※1 躯体に設置するタラップは建築工事で対応			
工事区分表	建築・電気 (別途発注工事)	衛 生 (本工事)	備 考																																																																						
天井付各種設備器具の穴開け、取付枠及び補強・補修	○	○	各工事で対応																																																																						
棚板取付	○																																																																								
洗面台及び据付		○																																																																							
洗面台カウンター表面板仕上げ（製作物のみ）																																																																									
同上配管接続		○																																																																							
同上への照明及びヒーター用 電源配線及び接続	○																																																																								
ダクト用ペントキャップ及び取付		○																																																																							
床、壁、天井点検口（下地補強共）	○																																																																								
換気扇及び取付枠への取付、配線	○(配線)	○																																																																							
換気扇取付枠及び躯体への取付		○																																																																							
各種配管、ダクトの雨掛り躯体貫通部の シーリング打ち	○	○	各工事で対応																																																																						
資材搬入口の仮設並びに復旧工事	○																																																																								
マンホール、ハンドホール等の化粧蓋及びタラップ ※1	○																																																																								
トイレの手摺	○	※2																																																																							
トイレのペーパーホルダー、目皿、化粧鏡		○																																																																							
※1 躯体に設置するタラップは建築工事で対応																																																																									
<div></div> <div></div> <div></div>			<div><div></div><div></div><div></div></div> <div>凡 例</div> <div></div> <div>今回工事部分</div> <div>配 置 図</div> <div><div></div><div></div><div></div></div>		<div>工事場所：市立若草小学校 所在地：神奈川県相模原市南区新磯野2329</div> <div></div> <div>※駐車場から修繕場所までは、原則徒歩移動とする。 資材搬入等でやむを得ず車両が通行する場合には、先導員を配置して安全を確保すること。</div> <div>※グラウンドに車両が通行する場合には、修繕完了時に整地を行うこと。</div> <div>【学校敷地内を車両が通行する場合に遵守すべきこと】 ・学校敷地内は最徐行を行うこと。 ・登下校の時間や休み時間においては、原則として出入りは行わないこと。 ・2人以上で車両通行する際には、1人が車両から降りて先導すること。 ・1人で車両通行する場合には、原則として事前に学校内にいる人に連絡を入れ先導をしてもらうか、ハザードランプを点灯させて最徐行すること。 ・敷地内の駐車スペースより車両通行を開始する前には、車両周辺の前後左右の確認を行うこと。</div>																																																																				
<div></div> <div></div> <div></div>			<div></div> <div>凡 例</div> <div></div> <div>今回工事部分</div> <div>配 置 図</div> <div></div>		<div>工事名 市立若草小学校 A 1 棟トイレ整備機械設備修繕</div> <div>図面名 特記仕様書・工事区分表・案内図・配置図</div> <div>設計年月 R8.01</div> <div>縮尺 S=N. S. (A1) S=N. S. (A3)</div> <div>図面番号 01 M</div>																																																																				

改修衛生機器表

記号	名 称	設 置 場 所	機 器 仕 様	台数	電 源			備 考
					φ	V	k W	
F B - 1	屋内消火栓箱	A 1 棟 1 ～ 3 階廊下	型 式 広範囲型 2 号消火栓（銅板製埋込型）	3				
			付 属 品 ノズル、ホース、消火栓バルブ、自動減圧媒介、その他付属品一式					

改修衛生器具表

名 称	メーカー	型 番	仕様・付属品	階数・場所									小 計	備 考
				A 1 棟										
				1 階			2 階			3 階				
				男子 トイレ	女子 トイレ	前 室	男子 トイレ	女子 トイレ	前 室	男子 トイレ	女子 トイレ	前 室		
洋風大便器	TOTO	CFS498BY	床置床排水便器、フラッシュタンク、暖房便座 蓋無し (TCF116 V6W)、紙巻器 (YH117)、その他付属品一式	2	4		2	4		2	4		1 8	AC100V
	LIXIL	BC-P110H	床置床排水便器、クイックタンク、暖房便座 蓋無し (CF-18ALP-C)、紙巻器 (CF-32H)、その他付属品一式											AC100V
小便器	TOTO	UFS900JS	低リップ壁掛自動洗浄小便器、その他付属品一式	4			4			4			1 2	AC100V
	LIXIL	U-A51AP	低リップ壁掛自動洗浄小便器、その他付属品一式											AC100V
洗面器	TOTO	L250D	壁掛洗面器、自動水栓(乾電池式単水栓)、壁排水金具 (TLDP2105JA)、その他付属品一式	2	2		2	2		2	2		1 2	自動水栓は再取付
	LIXIL	L-176UAN	壁掛洗面器、自動水栓(乾電池式単水栓)、壁排水金具 (TLDP2201JA)、その他付属品一式											
掃 除 流 し	TOTO	SK500+T28AUNH13	マルチシンク、カップリング付横水栓、床排水金具 (T6SMR)、その他付属品一式			1		1			1	3		
	LIXIL	S-17+LF-35-13-CV	多目的流し、カップリング付横水栓、床排水金具 (SF-25SA)、その他付属品一式											
化粧鏡	TOTO	YM3580AC	350×800	2	2		2	2		2	2		1 2	
	LIXIL	KF-3610AS	360×1000											

※ 各種手すりは建築工事とする。

撤去衛生器具表

名 称	型 番	階数・場所 仕様・付属品	A 1 棟									小 計	備 考
			1 階			2 階			3 階				
			男子 トイレ	女子 トイレ	前 室	男子 トイレ	女子 トイレ	前 室	男子 トイレ	女子 トイレ	前 室		
和風大便器	C750VF+TV750CR	手動フラッシュバルブ、紙巻器(TS116MD)	2	3		2	4		2	4		1 7	
耐火カバー						2	4		2	4		1 2	
洋風大便器	C14+TV750CR	手動フラッシュバルブ、暖房便座、紙巻器(TS116MD)	1	2		1	1		1	1		7	
小 便 器	U-308C+TEA99L	床置型、自動フラッシュバルブ	5			5			5			1 5	
制 御 盤	TEC-5	壁掛型、感知フラッシュバルブ制御盤	1			1			1			3	
洗 面 器	L230DS	壁掛型、台付乾電池式自動水栓、壁排水金具	3	2		3	2		3	2		1 5	自動水栓は取外して再利用
掃除流し	SK22A+T23AE20	20mm水栓、床排水排水金具			1			1			1	3	
化 粧 鏡	TS119FE3	360×450	3	2		3	2		3	2		1 5	

※ 取り外した台付電池式水栓（計3個）は学校に引き渡す。

改修凡例

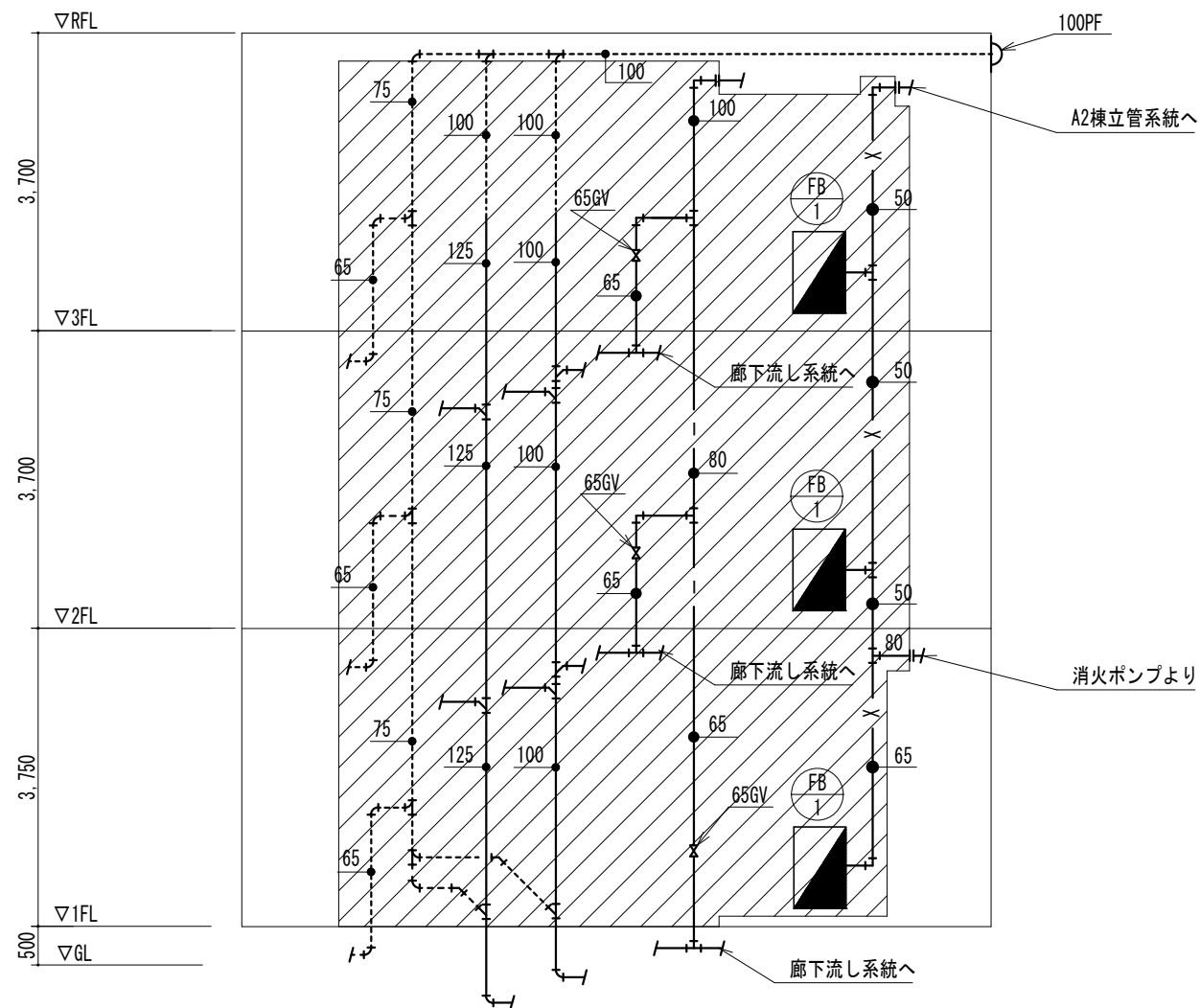
記 号	名 称	管 材 料 及 び 仕 様 （ 施 工 場 所 ）
―― - ―――	給 水 管	水道用硬質ポリ塩化ビニルライニング鋼管(VB)（トイレ枝管以外） 水道用耐衝撃性硬質ポリ塩化ビニル管(HIVP) (JIS K 6742)（トイレバルブ以降枝管）
――	排 水 管	硬質ポリ塩化ビニル管(VP) (JIS K 6741)（1階のトイレ） 建物用耐火性硬質ポリ塩化ビニル管（2～3階のトイレ）
-----	通 気 管	硬質ポリ塩化ビニル管(VP) (JIS K 6741)（1階のトイレ） 建物用耐火性硬質ポリ塩化ビニル管（2～3階のトイレ）
―― X ―――	消 火 栓 管	配管用炭素鋼鋼管(SGP-白) (JIS G3465) (PS内)
→↯← →↯←	ゲートバルブ (GV)	5K, 管端防食コア付
⊠	単 水 栓	大便器ロータンク含む
◎	フラッシュバルブ	
⊕	床 上 掃 除 口	COVO
⊗ ⊠	コ ア 抜 き	


撤去凡例

記 号	名 称	管 材 料 及 び 仕 様 （ 施 工 場 所 ）
―― - ―――	給 水 管	水道用硬質ポリ塩化ビニルライニング鋼管(VB)（屋内一般・屋外露出・ピット）
――	排 水 管	硬質ポリ塩化ビニル管(VP) (汚水・雑排水)（屋内一般・ピット）
-----	通 気 管	硬質ポリ塩化ビニル管(VP) (汚水・雑排水)（屋内一般・ピット）
―― X ―――	消 火 栓 管	配管用炭素鋼鋼管(SGP-白) (PS内)
→↯← →↯←	ゲートバルブ (GV)	10K, 管端防食コア付
⊠	単 水 栓	
◎	フラッシュバルブ	
⊕	床 上 掃 除 口	COA, COAG, COB
⊗	排 水 ト ラ ッ プ	T5A, T5B

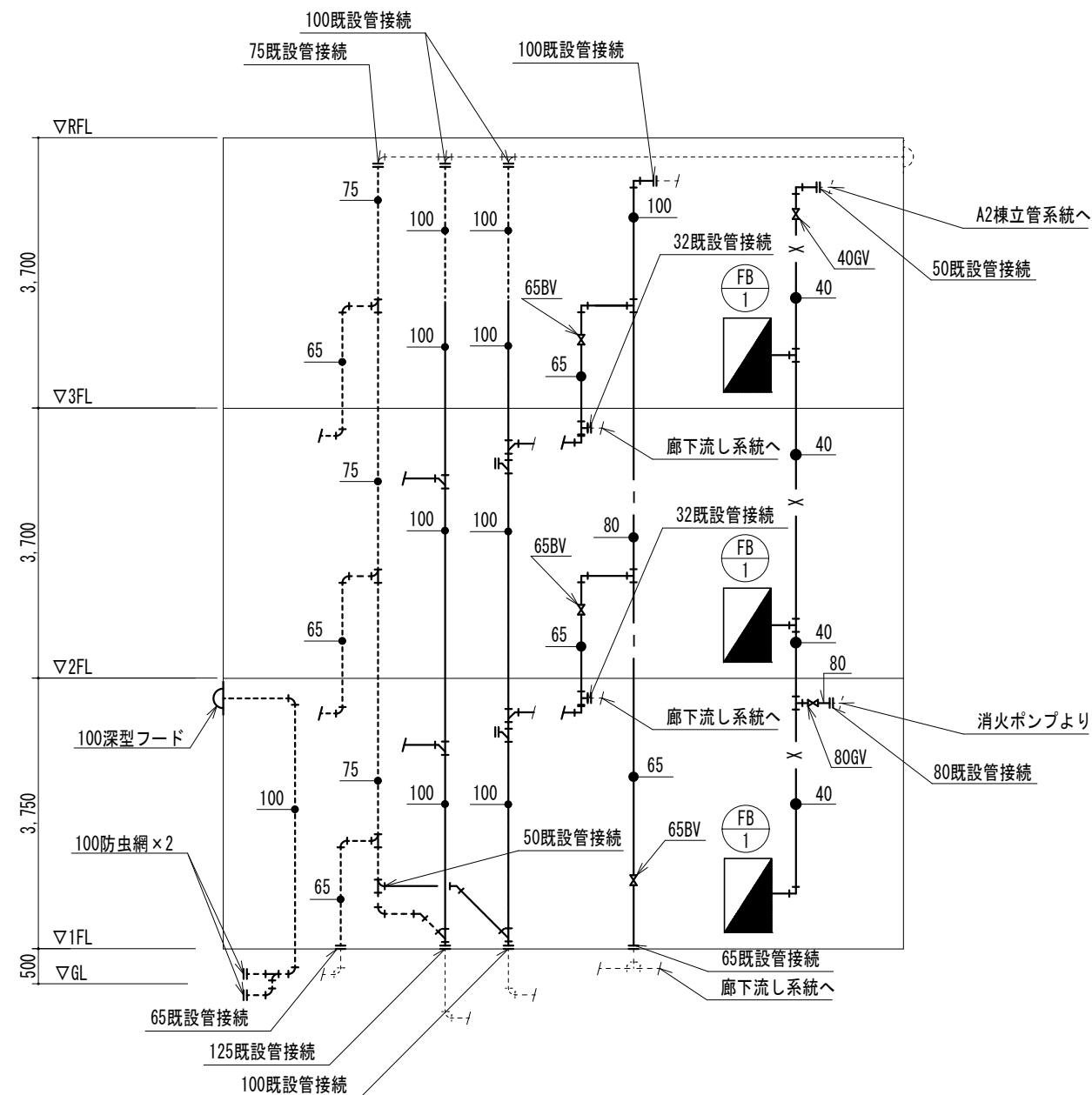
撤去衛生機器表

記号	名 称	設 置 場 所	機 器 仕 様	台数	電 源			備 考
					φ	V	k W	
F B - 1	屋内消火栓箱	A 1 棟 1 ～ 3 階廊下	型 式 1号屋内消火栓（埋込型）	3				
			付 属 品 ノズル、ホース、消火栓バルブ					



※  は撤去を表す。

A 1 棟トイレ系統図(撤去)



A 1 棟トイレ系統図(改修)



株式会社 開匠建築設計
Kaisho Architects & Engineers, Inc.

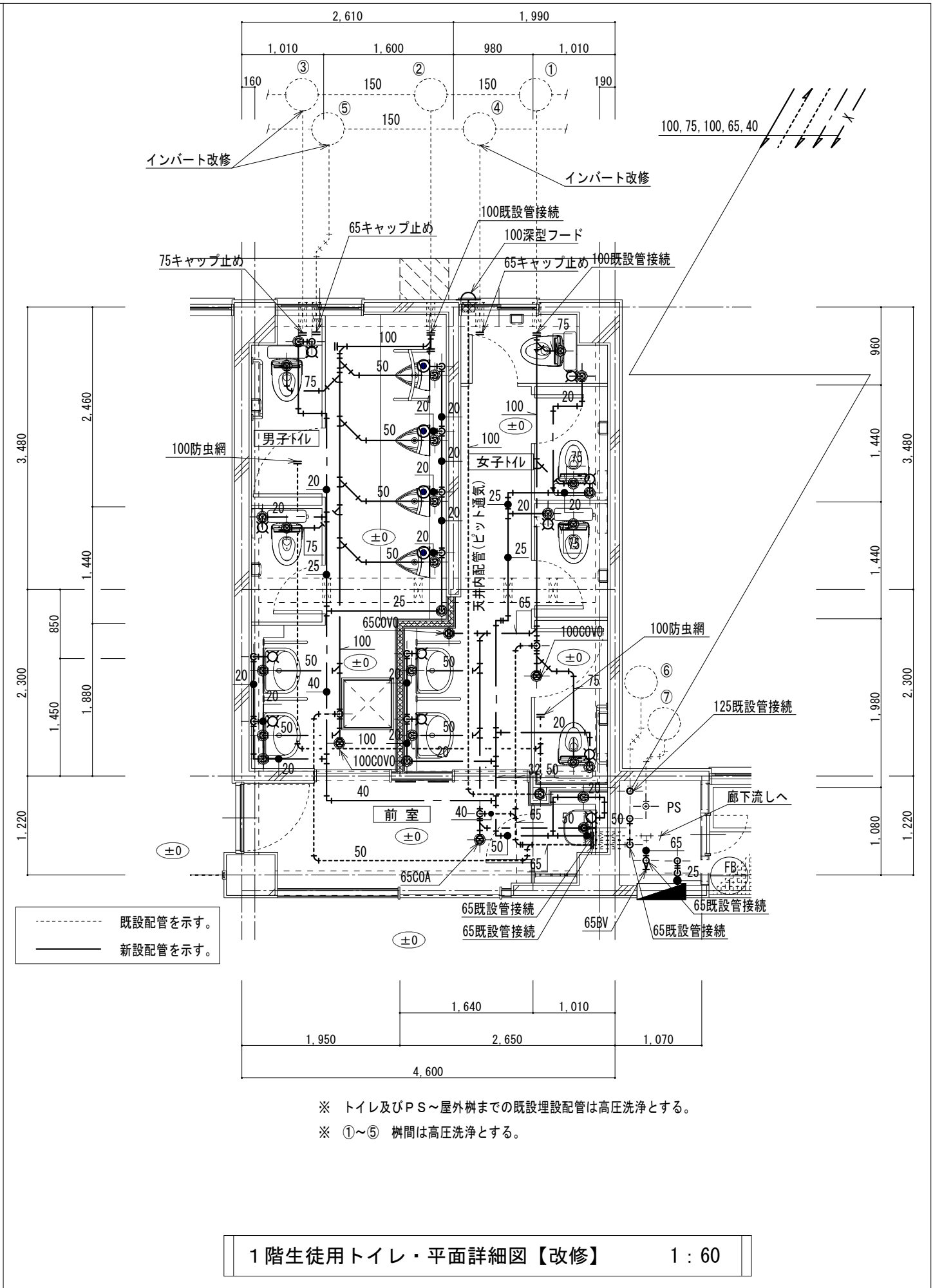
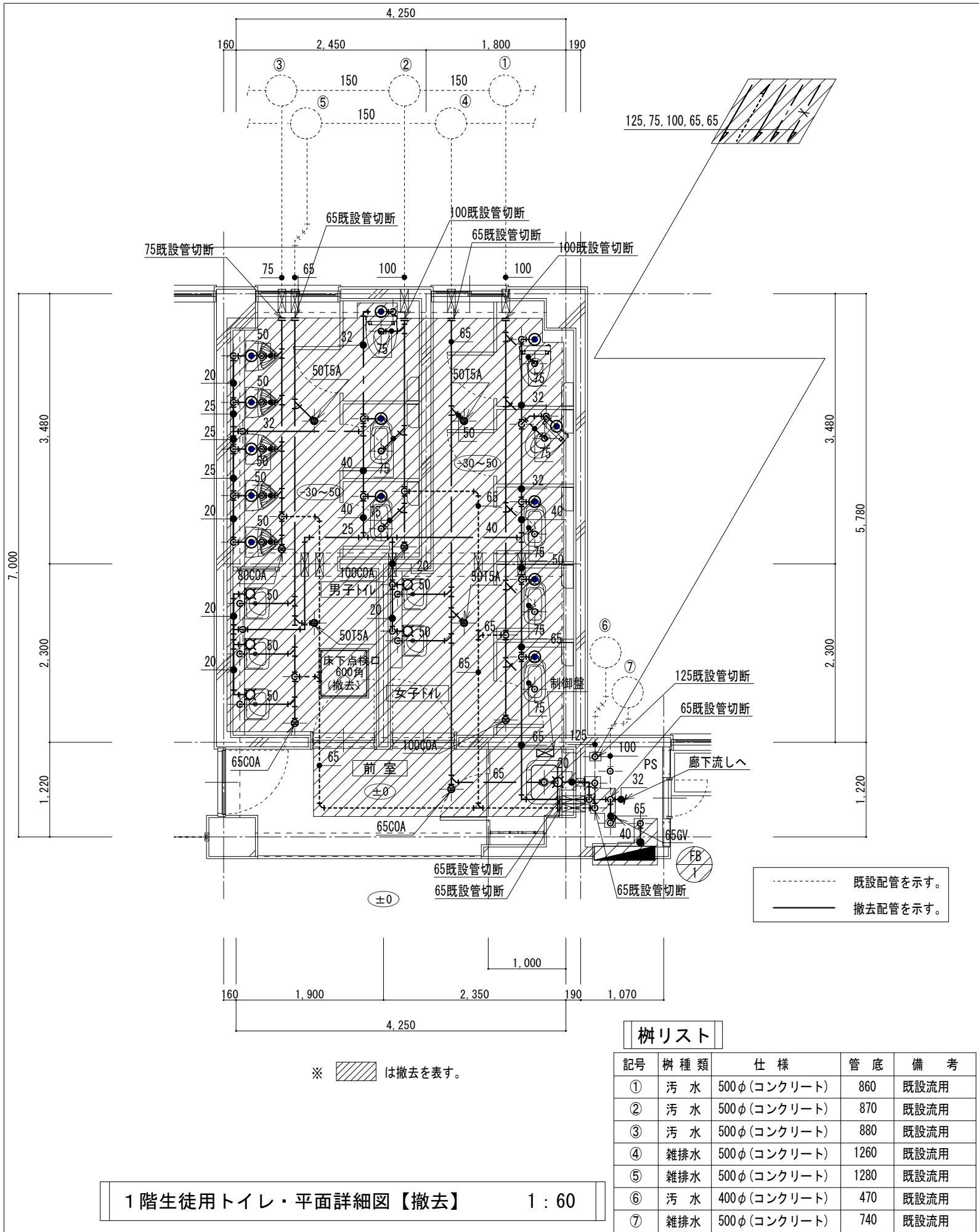
TEL 042-752-0101
FAX 042-753-6163

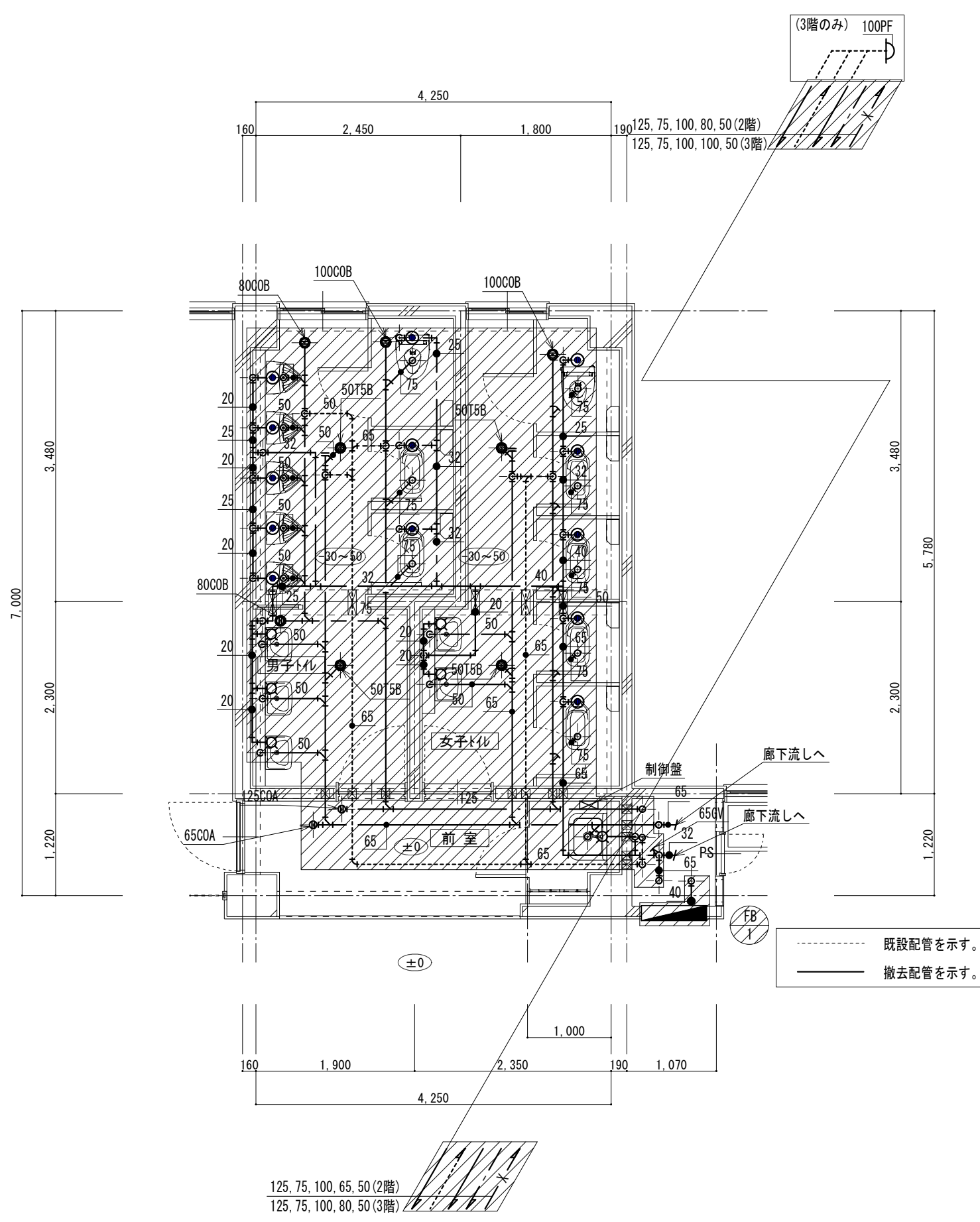
1級建築士 第 187090 号
千葉 昭弘

工事名 市立若草小学校 A 1 棟トイレ整備機械設備修繕
図面名 A 1 棟トイレ系統図(撤去・改修)

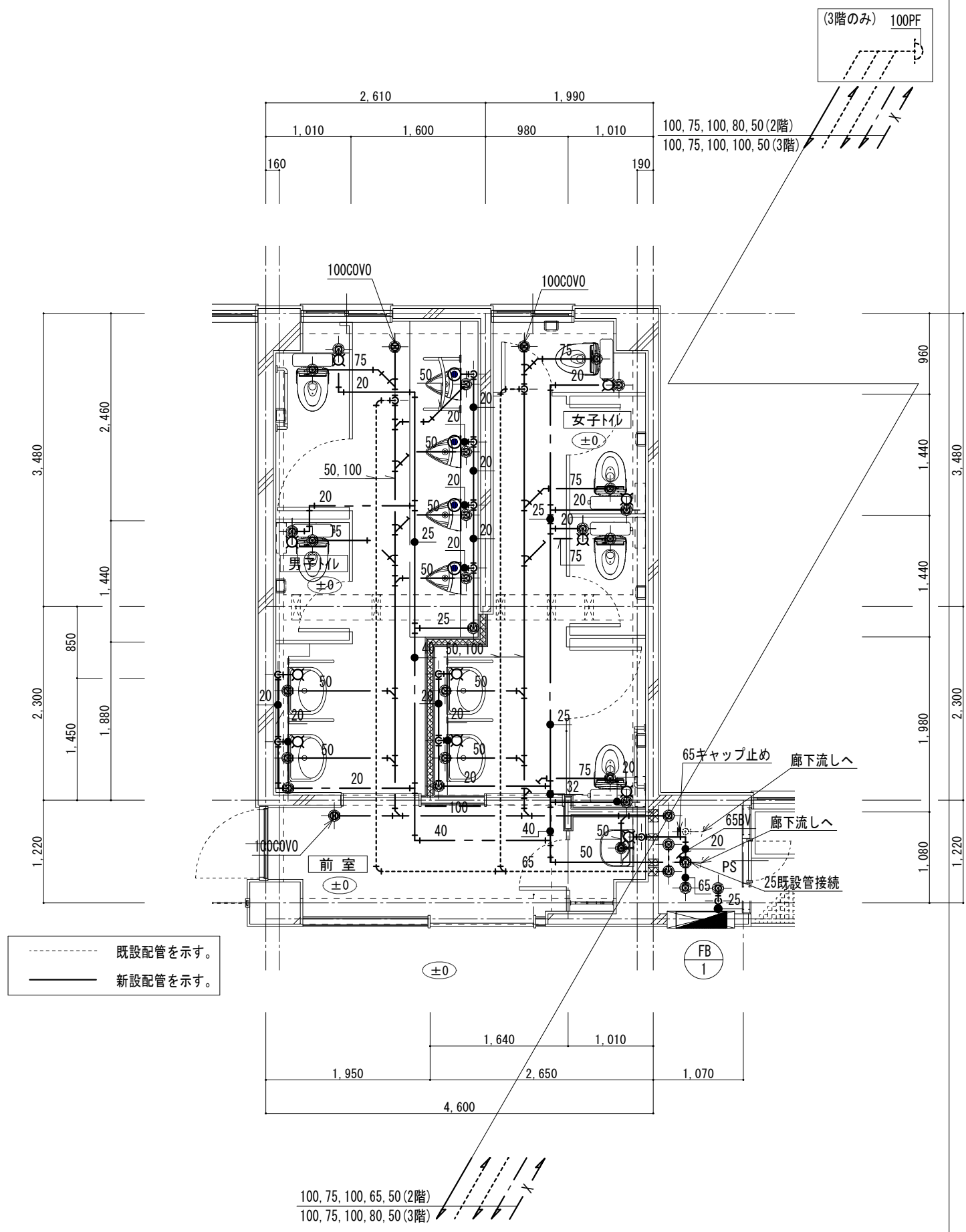
設計年月 R8.01
縮尺 S=N. S. (A1)
S=N. S. (A3)

図面番号
03
M





2、3階生徒用トイレ・平面詳細図【撤去】 1:60



2、3階生徒用トイレ・平面詳細図【改修】 1:60

改修換気機器表

記号	名 称	設 置 場 所	機 器 仕 様	台数	電 源			備 考
					φ	V	W	
E F－3	天 井 扇	A 1 棟 1 ～ 3 階男子トイレ	型 式 天井埋込形低騒音タイプ	6	1	100	74	VD-23ZB13（三菱電機）
		A 1 棟 1 ～ 3 階女子トイレ	仕 様 1 5 0 φ × 3 3 0 m ³ ／ h × 9 0 P a					FY-38S7（パナソニック）
			付 属 品 天吊金具					DVF-T23RVYDA（日本キャリア）

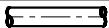


撤去換気機器表

記号	名 称	設 置 場 所	機 器 仕 様	台数	電 源			備 考
					φ	V	W	
F－3	天 井 扇	A 1 棟 1 ～ 3 階男子トイレ	型 式 天井埋込形低騒音タイプ	6	1	100	74	VD-23ZB4（三菱電機）
		A 1 棟 1 ～ 3 階女子トイレ	仕 様 1 5 0 φ × 3 5 0 m ³ ／ h × 6 0 P a					
			付 属 品 天吊金具					

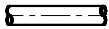


換 気 計 算 書

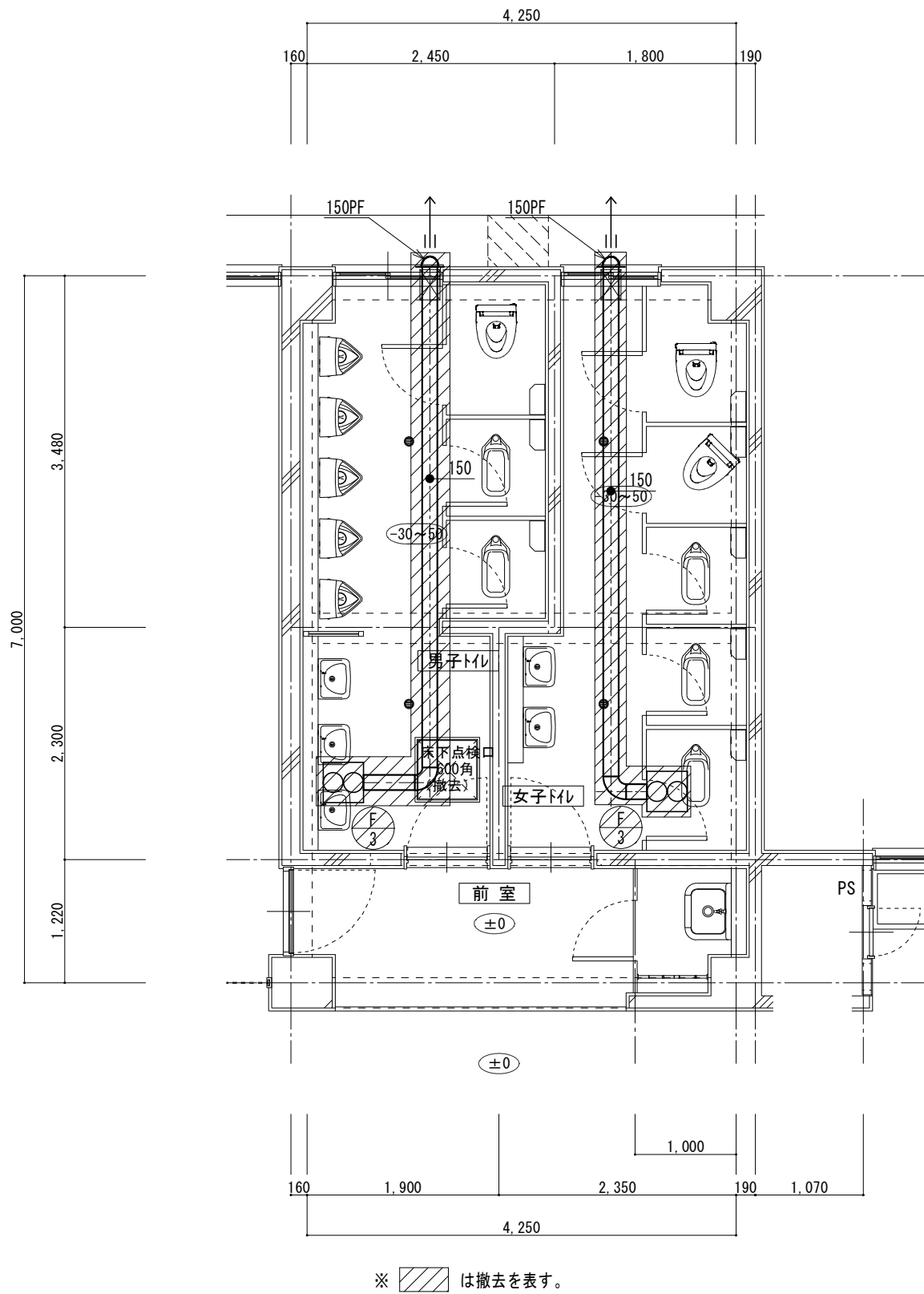
居室以外の換気計算									
計算式 V=M・n(m ³ /h)									
棟・階	室 名	床 面 積 Af(m ²)	天 井 高 H(m)	室 容 積 M(m ³)	換 気 回 数 n(回/h)	必要換気量 V(m ³ /h)	判定	設計換気量 (m ³ /h)	備 考
A 1 棟 1 ～ 3 階	男子トイレ	1 3 . 7 8	2 . 3 5	3 2 . 4	1 0	3 2 4	<	3 3 0	E F－3
A 1 棟 1 ～ 3 階	女子トイレ	1 2 . 9 5	2 . 3 5	3 0 . 4	1 0	3 0 4	<	3 6 0	E F－3

改 修 凡 例

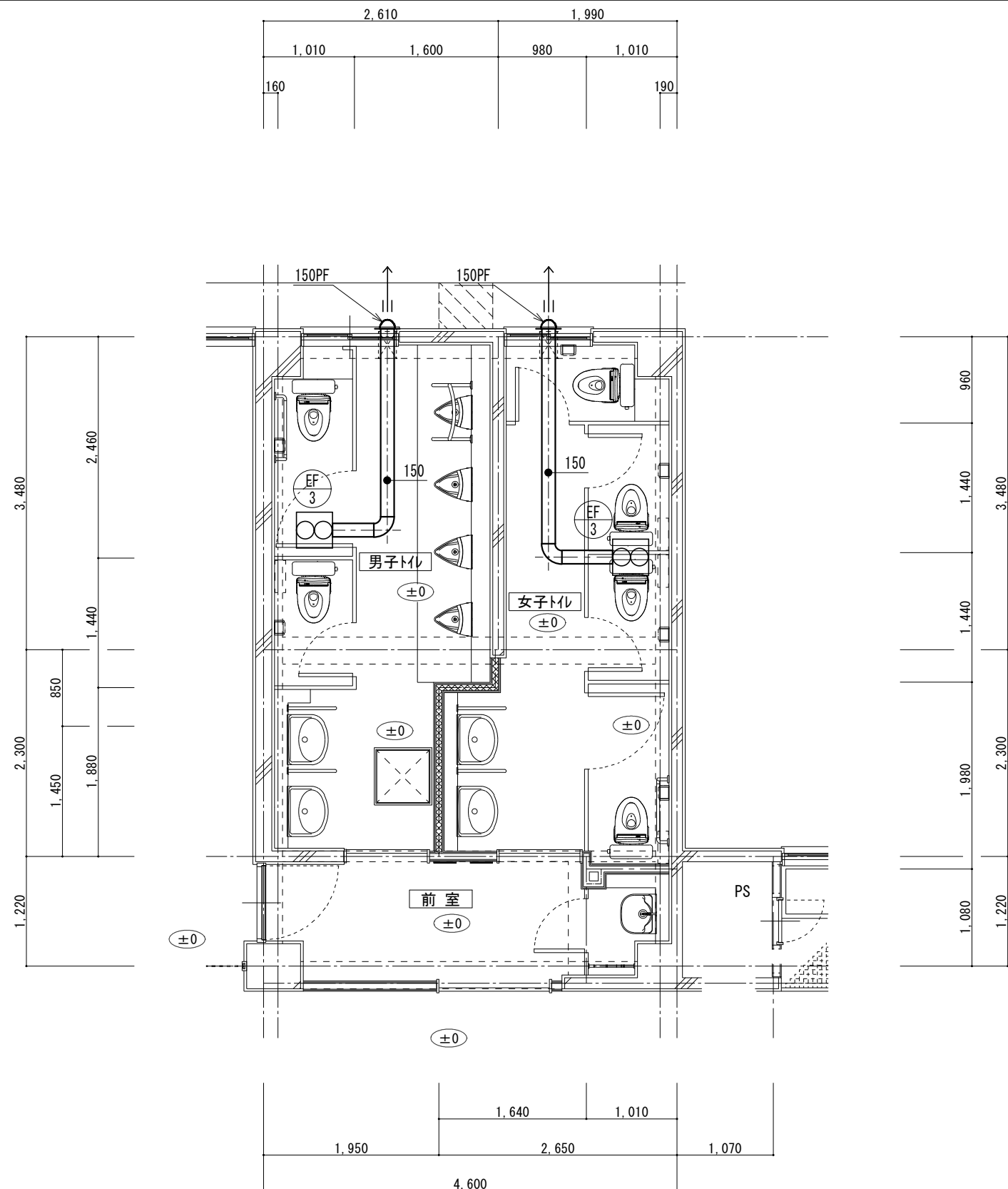
記 号	名 称	ダ ク ト 材 料 及 び 仕 様
	スパイラルダクト	亜鉛鉄板製
	天 井 扇	
	深 型 フ ード	

撤 去 凡 例

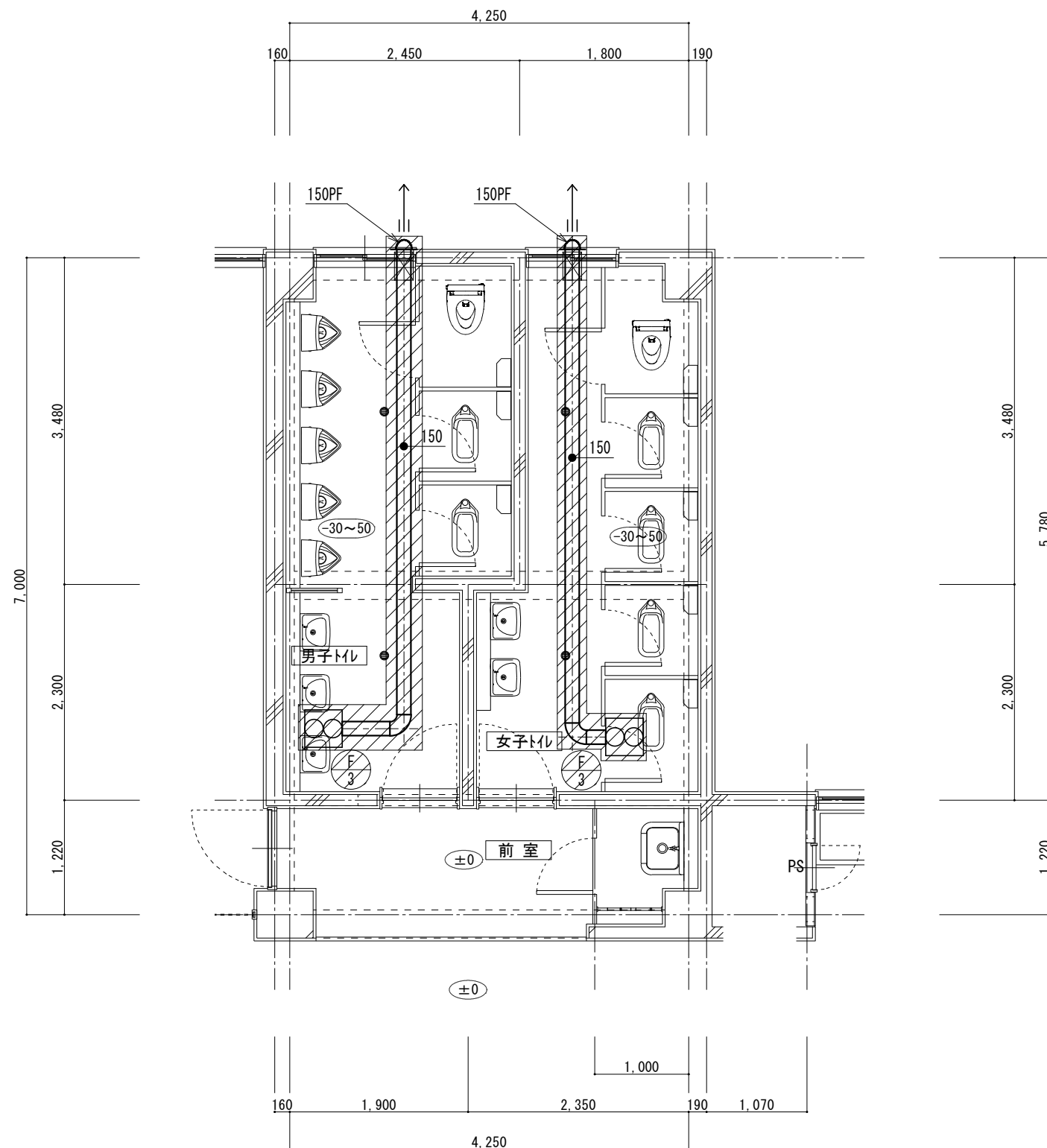
記 号	名 称	ダ ク ト 材 料 及 び 仕 様
	スパイラルダクト	亜鉛鉄板製
	天 井 扇	
	丸 形 フ ード	

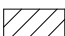


1 階生徒用トイレ・平面詳細図【撤去】 1 : 60



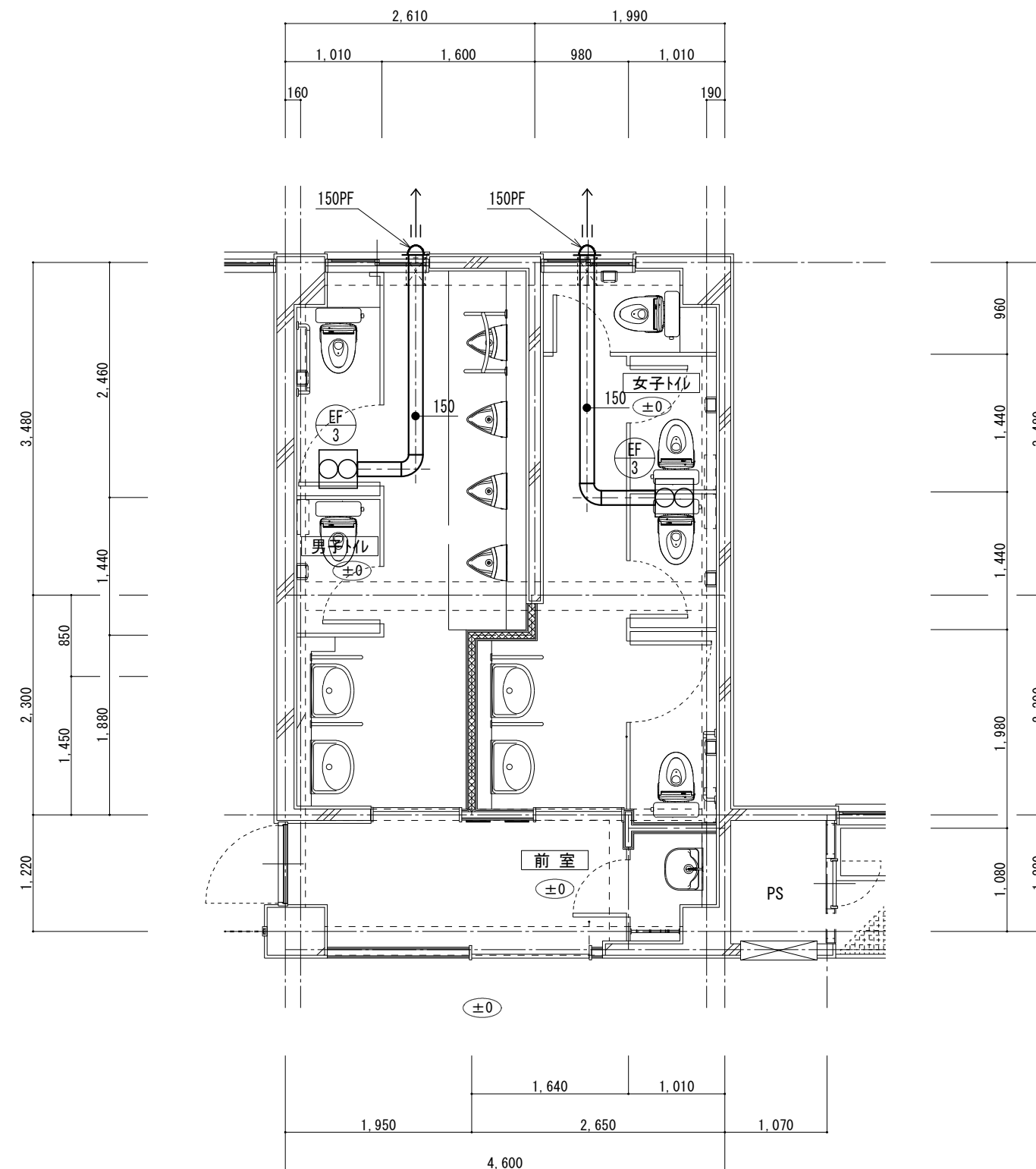
1 階生徒用トイレ・平面詳細図【改修】 1 : 60



※  は撤去を表す。

2、3階生徒用トイレ・平面詳細図【撤去】

1 : 60



2、3階生徒用トイレ・平面詳細図【改修】

1 : 60



株式会社 開匠建築設計
Kaisho Architects & Engineers, Inc.

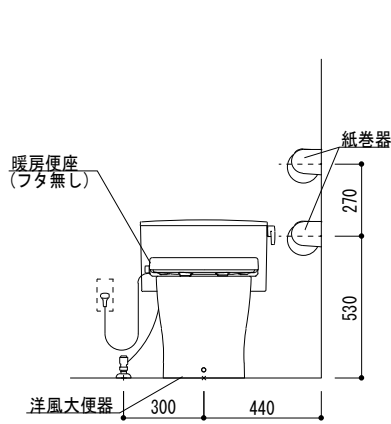
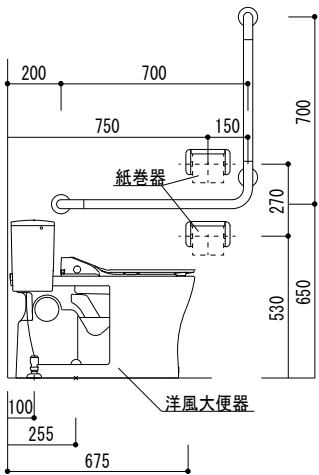
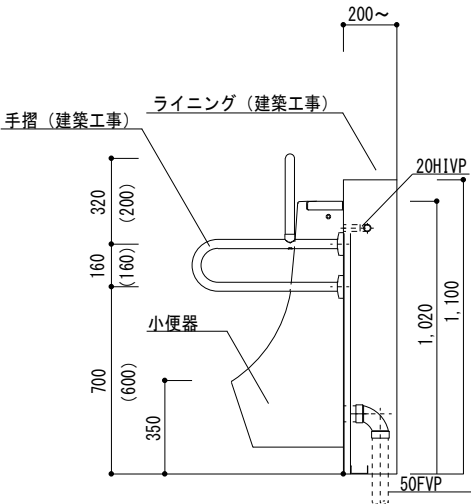
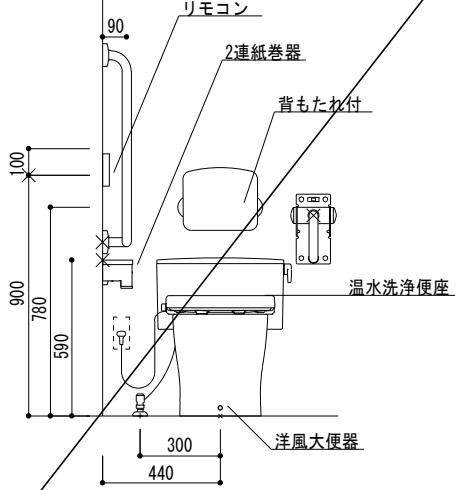
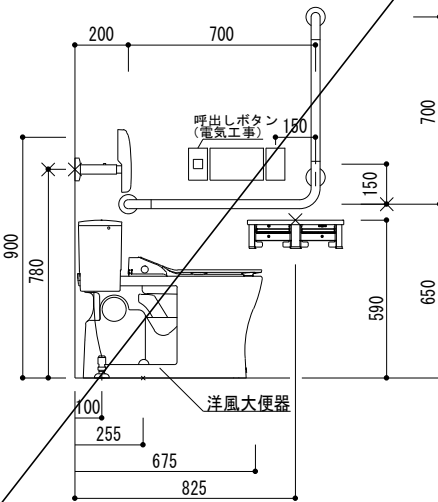
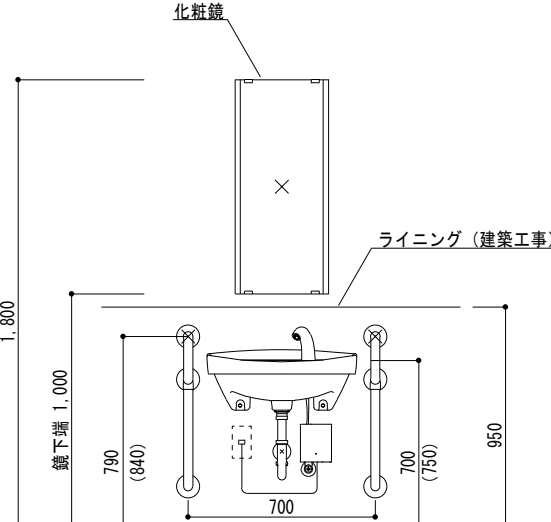
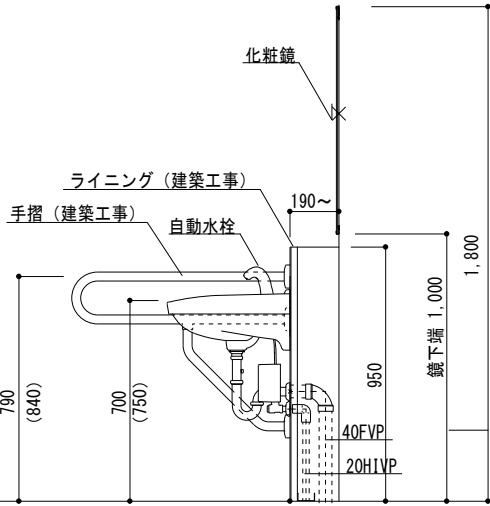
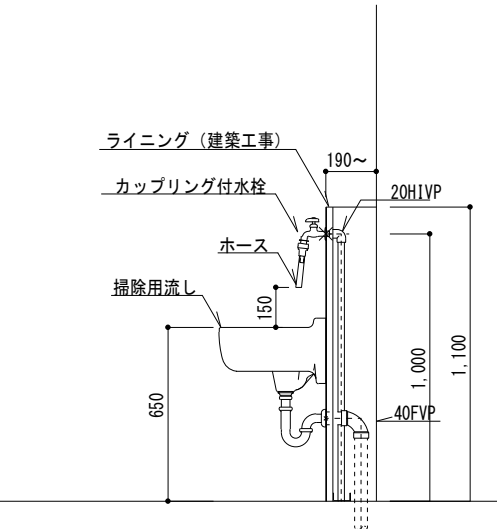
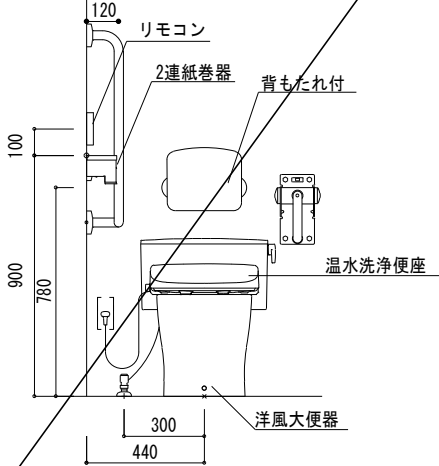
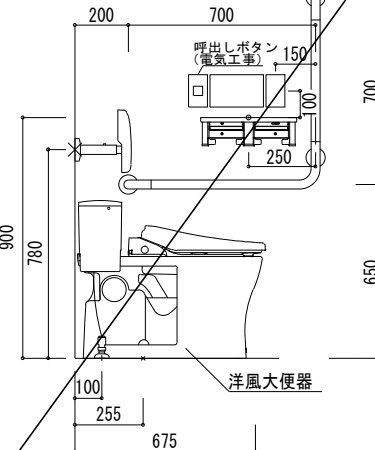
TEL. 042-752-0101
FAX. 042-753-6163

1級建築士 第 187090 号
千葉 昭弘

工事名 市立若草小学校 A 1 棟トイレ整備機械設備修繕
図面名 2、3 階生徒用トイレ・平面詳細図【撤去】【改修】(換気設備)

設計年月 R8. 01
縮尺 S=1: 30 (A1)
S=1: 60 (A3)

図面番号
08
M

<p>[小・中学校共通タイプ]</p>  <p>暖房便座 (フタ無し)</p> <p>紙巻器</p> <p>洋風大便器</p> <p>300 440</p> <p>270 530</p>	<p>[小・中学校共通タイプ]</p>  <p>紙巻器</p> <p>洋風大便器</p> <p>200 700 750 150 270 530 650</p> <p>100 255 675</p> <p>※手摺は建築工事</p>	<p>[小・中学校共通タイプ]</p>  <p>200~</p> <p>手摺 (建築工事)</p> <p>ライニング (建築工事)</p> <p>20H1VP</p> <p>小便器</p> <p>320 160 700 (600) 350</p> <p>1.020 1.100</p> <p>50FVP</p> <p>() 寸法は小学校1・2年生用</p> <p>※U-A51APを取付の場合ライニング 高さ・手摺取付位置を 別途建築業者と調整すること。</p>	<p>[小・中学校共通タイプ]</p>  <p>リモコン</p> <p>2連紙巻器</p> <p>背もたれ付</p> <p>温水洗浄便座</p> <p>洋風大便器</p> <p>90 100 900 780 590 300 440</p> <p>※手摺は建築工事</p>	<p>[小・中学校共通タイプ]</p>  <p>200 700 150 700 150 590 650</p> <p>洋風大便器</p> <p>100 255 675 825</p> <p>※手摺は建築工事</p>
<p>洋風大便器</p>	<p>洋風大便器</p>	<p>小便器 (手摺取付タイプ)</p>	<p>洋風大便器 (バリアフリースイール)</p>	<p>洋風大便器 (バリアフリースイール)</p>
<p>[小・中学校共通タイプ]</p>  <p>化粧鏡</p> <p>ライニング (建築工事)</p> <p>鏡下端 1,000 790 (840) 700 (750) 950</p> <p>※手摺は建築工事</p> <p>() 寸法は中学校及び職員用 小学校1.2年生は高さ-50</p>	<p>[小・中学校共通タイプ]</p>  <p>化粧鏡</p> <p>ライニング (建築工事)</p> <p>手摺 (建築工事)</p> <p>自動水栓</p> <p>190~</p> <p>鏡下端 1,000 1,800 950</p> <p>40FVP 20H1VP</p> <p>※手摺は建築工事</p> <p>() 寸法は中学校及び職員用 小学校1.2年生は高さ-50</p>	<p>[小・中学校共通タイプ]</p>  <p>ライニング (建築工事)</p> <p>カップリング付水栓</p> <p>190~</p> <p>20H1VP</p> <p>掃除用流し</p> <p>650 150 1,000 1,100</p> <p>40FVP</p>	<p>[小・中学校共通タイプ]</p>  <p>リモコン</p> <p>2連紙巻器</p> <p>背もたれ付</p> <p>温水洗浄便座</p> <p>洋風大便器</p> <p>120 100 900 780 300 440</p> <p>※手摺は建築工事</p>	<p>[小・中学校共通タイプ]</p>  <p>200 700 150 700 150 250 650</p> <p>洋風大便器</p> <p>100 255 675</p> <p>※手摺は建築工事</p>
<p>洗面器</p>	<p>洗面器</p>	<p>掃除用流し</p>	<p>洋風大便器 (バリアフリースイール)</p>	<p>洋風大便器 (バリアフリースイール)</p>